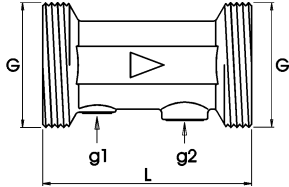




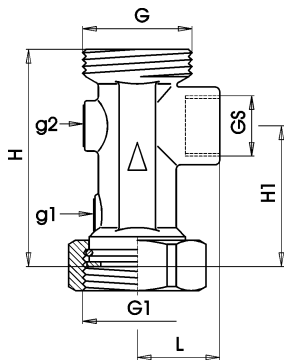
5795-0 Rückhalteventil PN 16, mit Prüf- und Entleerstutzen, aus Rotguss, ohne Verschraubungen
Clapet de retenue PN 16, avec bouchons de contrôle et de vidange, en bronze, sans raccords



GN	G	g1	g2	L	Art. Nr.	suissetec
1/2	11/8	1/4		50	5795.007	614.133
3/4	11/4	1/4	1/4	70	5795.009	614.134
1	11/2	1/4	3/8	90	5795.011	614.135
1 1/4	2	1/4	3/8	100	5795.013	614.136
1 1/2	2 1/4	1/4	3/8	110	5795.015	614.137
2	2 3/4	1/4	3/8	130	5795.017	614.138

5798-0 Rückhalteventil passend zu Batterieventil JRGUSIT, mit direktem Anschluss für Sicherheitsventil 6179, ohne Verschraubungen

Clapet de retenue avec écrou pour montage sur robinet de distribution JRGUSIT, avec raccordement pour soupape de sûreté 6179, sans raccord



GN	G	G1	GS	H1	H	g1	g2	Art. Nr.	suissetec
1	1 1/2	1 1/2	3/4	61,5	95	1/4	3/8	5798.011	614.155