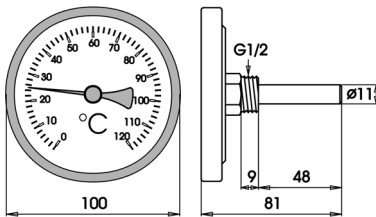


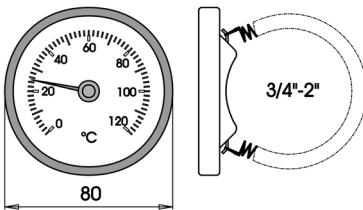
5124 Hydrometer für 0 - 16 mWs (=1,6 bar)
Hydromètre pour 0 - 16 m (= 1,6 bar)

GN	Art. Nr.
1/2	5124.07



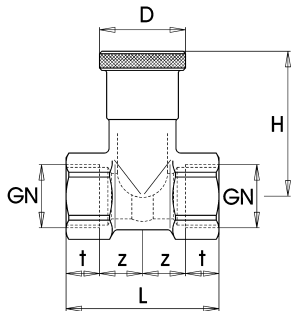
5126 Thermometer mit Tauchhülse
Thermomètre avec manchon

Ø	°C	Art. Nr.	suissetec
100	0-120	5126.100	673.114



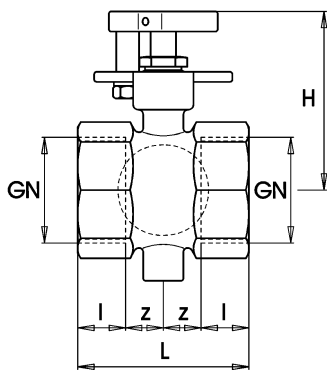
5128 Rohranliegethermometer 0 - 120° C, mit Feder
Thermomètre appliqué pour tuyauteries

GN	Art. Nr.	suissetec
3/4" - 2"	5128.09	673.121



5140 Reguliermuffe PN 16, für Wasser bis 90° C, aus Rotguss
Manchon de réglage PN 16, pour eau jusqu'à 90° C

GN	L	z	t	H	D	Art. Nr. suissetec
3/8	44	12	10	37	23	5140.05654.212
1/2	54	14	13	49,5	32	5140.07654.213
3/4	64	17	15	60,5	36	5140.09654.214
1	76	21	17	74,5	42	5140.11654.215
1 1/4	90	26	19	100	50	5140.13654.216

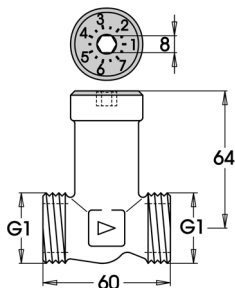


5160 Drosselklappe Modell GLATTAL, mit Arretierung, PN 8, aus Rotguss, eine Stopfbüchse verhindert Verbrennungen beim Regulieren. Die Klappe kann in jeder beliebigen Stellung arretiert werden. Die Stellung der Klappe ist jederzeit von aussen ersichtlich. Es ist eine sichtbare Markierung und Arretierung möglich.
Vanne à papillon avec dispositif d'arrêt, PN 8, en bronze, pas de brûleurs possible pendant le réglage

GN	L	l	z	H	Art. Nr.	suissetec
1/2	44	13	9	53	5160.07	654.313
3/4	50	15	10	55	5160.09	654.314
1	56	17	11	60	5160.11	654.315
1 1/4	68	19	15	68	5160.13	654.316
1 1/2	72	19	17	72	5160.15	654.317
2	84	24	18	92	5160.17	654.318

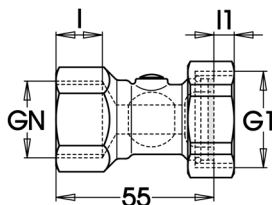
weitere technische Informationen siehe Register 10

plus d'informations voir registre 10



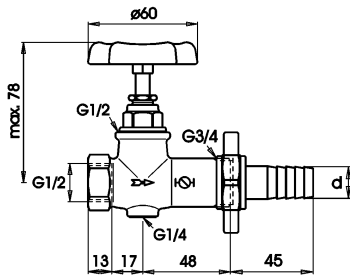
6320 JRGUTHERM PN 10, thermostatischer Zirkulationsregler
JRGUTHERM PN 10, régulateur de circulation thermostatique

GN	G1	Art. Nr.
1/2	3/4	6320.07
3/4	1	6320.09



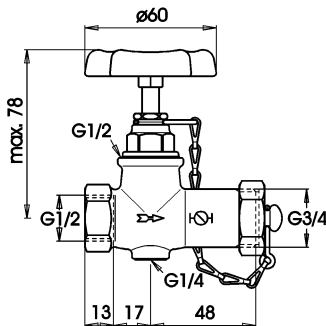
8339 Verschraubung absperrbar, zu JRGUTHERM 5320
Raccord d'arrêt PN 10, pour JRGUTHERM 5320

GN	G1	l	l1	Art. Nr.
1/2	3/4	13	8,5	8339.07
3/4	1	16	7,5	8339.09



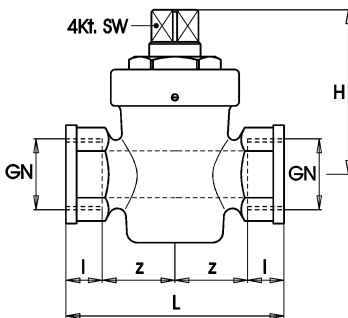
5341 Heizungsfüllventil PN 16, mit Rückflussverhinderer und Schlauchverschraubung, aus Messing t
Robinet de remplissage PN 16, avec clapet de retenue incorporé et raccord, en laiton

GN	Art. Nr.	suissetec
1/2	5341.07/67	627.213



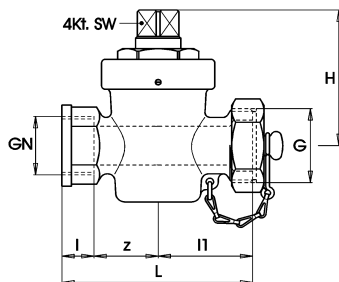
5351 Heizungsfüllventil PN 16, mit Rückflussverhinderer und Kappe mit Kette, aus Messing
Robinet de remplissage PN 16, avec clapet de retenue incorporé et cape avec chaîne, en laiton

GN	Art. Nr.	suissetec
1/2	5351.07/67	627.223



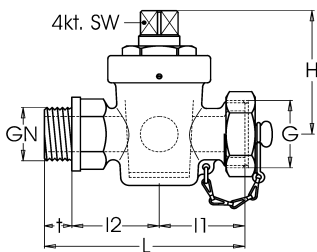
5520 Reiberhahn PN 10, mit Stopfbüchse, ohne Schlüssel, aus Messing
Robinet à boisseau PN 10, avec presse-étoupe, sans clé, en laiton

GN	L	I	z	H	4 kt. SW	Art. Nr.
1/2	70	12	23	52	11	5520.07
3/4	82	15	26	65	14	5520.09
1	102	15	36	76	17	5520.11



5531 Kessel-Füll- und Entleerungshahn PN 10, mit Kappe und Kette, Innengewinde, schweres Modell, ohne Schlüssel, aus Messing
Robinet à boisseau pour chaudière PN 10, avec cape et chaîne, filetage intérieur, sans clé, en laiton

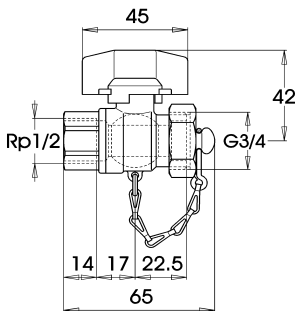
GN	L	H	G	I	z	4-kt.SW	Art. Nr.	suissetec
1/2	64	52	3/4	12	23	11	5531.07	634.103
3/4	83	65	1	15	26	14	5531.09	634.104
1	102	76	11/4	15	36	17	5531.11	634.105



5532 Kessel-Füll- und Entleerungshahn PN 10, mit Kappe und Kette, Aussengewinde, schweres Modell, ohne Schlüssel, aus Messing

Robinet à boisseau pour chaudière PN 10, avec cape et chaîne, filetage extérieur, sans clé, en laiton

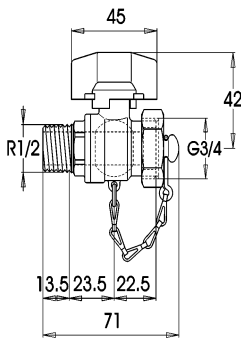
GN	L	I	H	G	4 kt. SW	Art. Nr.	suissetec
1/2	64	14	52	3/4	11	5532.07	634.103
3/4	83	15	65	1	14	5532.09	634.104
1	102	16	76	1 1/4	17	5532.11	634.105



5541 Kugel-Kesselhahn PN 16, mit Kappe und Kette, mit Innengewinde, aus Messing

Robinet à bille pour chaudière PN 16, avec cape et chaîne, avec filetage intérieur, en laiton

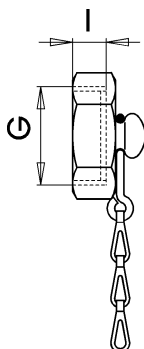
GN	Art. Nr.	suissetec
1/2	5541.07	635.103



5542 Kugel-Kesselhahn PN 16, mit Kappe und Kette, mit Aussengewinde, aus Messing

Robinet à bille pour chaudière PN 16, avec cape et chaîne, avec filetage extérieur, en laiton

GN	Art. Nr.	suissetec
1/2	5542.07	635.103



5545 Kappe mit Kette und S-Haken, zu Kesselhahnen, aus Messing
Cape avec chaîne, pour robinets à boisseau, en laiton

G=Gewindegrösse der Kappe	zu Ventilgrösse	Art. Nr.
1/2	3/8	5545.07
3/4	1/2	5545.09
1	3/4	5545.11
1 1/4	1	5545.13